

ONDUTISS PRO Termo+ / ОНДУТИС PRO Термо плюс

плёнка строительная пароизоляционная отражающая / құрылыс бу тосқауылының шағылыстырғыш пленкасы

Особенности монтажа / Монтаждау ерекшеліктері:

Обеспечение постоянной круглогодичной вентиляции пространства между утеплителем и фасадом/кровлей критично! Важно обеспечить приток воздуха, его свободный проход и выпуск. Отсутствие проветривания или неправильная конструкция вентиляционного зазора приводят к тому, что влага не выходит из утеплителя, образовывается конденсат. Как следствие происходит намокание утеплителя, гниение и поражение плесенью деревянных конструкций, ржавление металлических конструкций и элементов.

Оқшаулау мен қасбет/шатыр арасындағы кеңістікті жыл бойы тұрақты желдетуді қамтамасыз ету өте маңызды! Ауа ағынын, оның еркін өтуін және шығарылуын қамтамасыз ету маңызды. Желдетудің болмауы немесе желдету саңылауының дұрыс емес дизайны ылғалдың оқшаулаудан шықпауына әкелінеді, конденсат пайда болады. Нәтижесінде оқшаулау ылғалданады, ағаш конструкциялардың шіріп кетуі және көгеруі, металл конструкциялар мен элементтердің тот басуы орын алады.



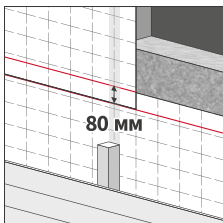
1. Плёнка предназначена исключительно для использования внутри помещения и не должна подвергаться воздействию УФ-излучения во время монтажа и эксплуатации!

Фильм тек үй ішінде пайдалануға арналған және орнату және пайдалану кезінде ультракүлгін сәулеленудің әсеріне ұшырамауы керек!



2. Пароизоляционная плёнка всегда монтируется **вплотную к утеплителю.**

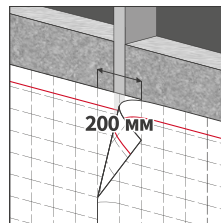
Әрқашан оқшаулағышқа жақын орнатылады.



3. Монтаж ведется горизонтальными полотнами снизу вверх с нахлёстом 80 мм (указан линией). Плёнку нужно располагать металлизированной стороной, логотипом и разметкой в сторону помещения.

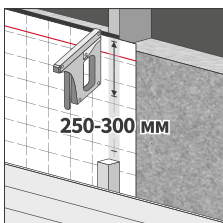
Орнату көлденең кенептермен төменнен жоғарыға қарай 80 мм қабаттасады (сызықпен көрсетілген).

Фильмді металл жағы, логотип және бөлменің жағына белгілеу керек.



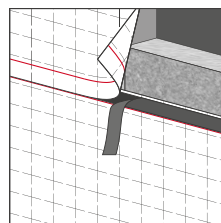
4. Вертикальные нахлёсты монтируются на конструктивные элементы здания (не на утеплитель!) и должны быть **не менее 200 мм.**

Тік қабаттасулар ғимараттың конструкциялық элементтеріне орнатылады (оқшаулағышқа емес!) және кемінде 200 мм құрайды.



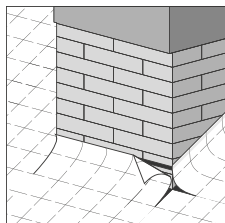
5. Крепление плёнки выполняется при помощи строительного степлера с шагом 250-300 мм. После чего устанавливаются бруски для обеспечения зазора и крепления отделки.

Пленканы бекіту 250-300 мм қдаммен құрылыс степлерінің көмегімен орындалады, содан кейін саңылауды қамтамасыз ету және әрлеуді бекіту үшін бөрелелер орнатылады.



6. Для уменьшения теплопотерь, связанных с проникновением холодного внешнего воздуха, все стыки полотен должны тщательно герметизироваться. Нахлёсты проклеиваются при помощи бутилкаучуковой монтажной ленты **ONDUTISS Butyl Tape или двустороннего скотча **ONDUTISS Double Scotch**.**

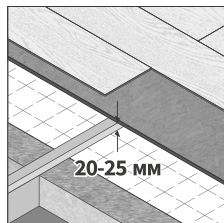
Суық сыртқы ауаның кіруімен байланысты жылу ысырабын азайту үшін жаймалардың барлық түйіскен жерлері мұқият тұмшалануы тиіс. Қабаттасулар ONDUTISS Butyl Tape бутилкаучук монтаждау лентасының немесе екі жақты ONDUTISS Double Scotch скотчының көмегімен желімделеді.



7. Для приклеивания плёнки к конструктивным элементам здания, а также воздуховодам, вентиляционным и печным трубам применяется бутилкаучуковая монтажная лента **ONDUTISS Butyl Tape**.

Пленканы ғимараттың конструкциялық элементтеріне, сондай-ақ ауа өткізгіштерге, желдету және пеш құбыр-

ларына жабыстыру үшін ONDUTISS Butyl Tape бутилкаучук монтаждау лентасы қолданылады.



8. Со стороны внутренней отделки, пола или потолка необходимо обеспечить вентиляционный зазор **не менее 20–25 мм** для прокладки коммуникаций и выравнивания температурно-влажностного режима.

Ішкі әрлеу, еден немесе төбе жағынан коммуникация салу және температуралық-ылғалдылық режимін теңестіру үшін

кемінде 20-25 мм желдету саңылауын қамтамасыз ету қажет.



9. Монтаж рекомендуется выполнять при температуре **не ниже +5°C**, т.к. при более низких температурах липкость клеящего слоя снижается, монтаж становится сложнее. Склеивание полотен и приклеивание примыканий рекомендуется производить в сухую погоду при температуре +20...+25°C. Склеиваемые поверхности должны быть сухими и чистыми.

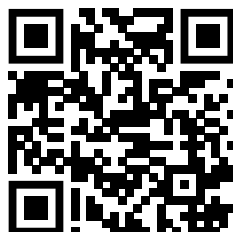
Орнатуды +5°C-тан төмен емес температурада орындау ұсынылады, өйткені төмен температурада жабысқақ қабаттың жабысқақтығы төмендейді, орнату қиындай түседі. Кенептерді желімдеу және түйіспелерді желімдеу құрғақ ауа-райында +20...+25°C температурада ұсынылады.

В случае использования как пароизоляции для помещения бани или сауны, для склеивания нахлестов, герметизации мест прохода коммуникаций или конструктивных элементов необходимо использовать термостойкую ленту **ONDUTISS Thermo Tape**.

Монша немесе сауна үшін бу тосқауылы ретінде пайдаланылған жағдайда, қабаттасуды желімдеу, коммуникациялардың өту жолдарын немесе құрылымдық элементтерді тығыздау үшін ONDUTISS Thermo Tape ыстыққа төзімді таспаны пайдалану қажет.

Важно! Монтаж рулонных материалов «ОНДУТИС» допускается только на сухие поверхности. Не допускайте попадание антисептических, огнебиозащитных, антикоррозийных и других агрессивных технических жидкостей на материалы «ОНДУТИС», т.к. это может привести к их разрушению.

Маңызды! "ОНДУТИС" ролл материалдарын тек құрғақ беттерге орнатуға рұқсат етіледі. "ОНДУТИС" материалдарына антисептикалық, отқа төзімді, коррозияға қарсы және басқа да агрессивті техникалық сұйықтықтардың түсуіне жол бермеңіз, себебі бұл олардың бұзылуына әкелуі мүмкін.



Видео монтажа строительных мембран, плёнок и лент на youtube-канале **ondutiss.pro**